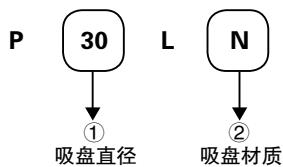


## 吸盘选型



### ① 吸盘直径

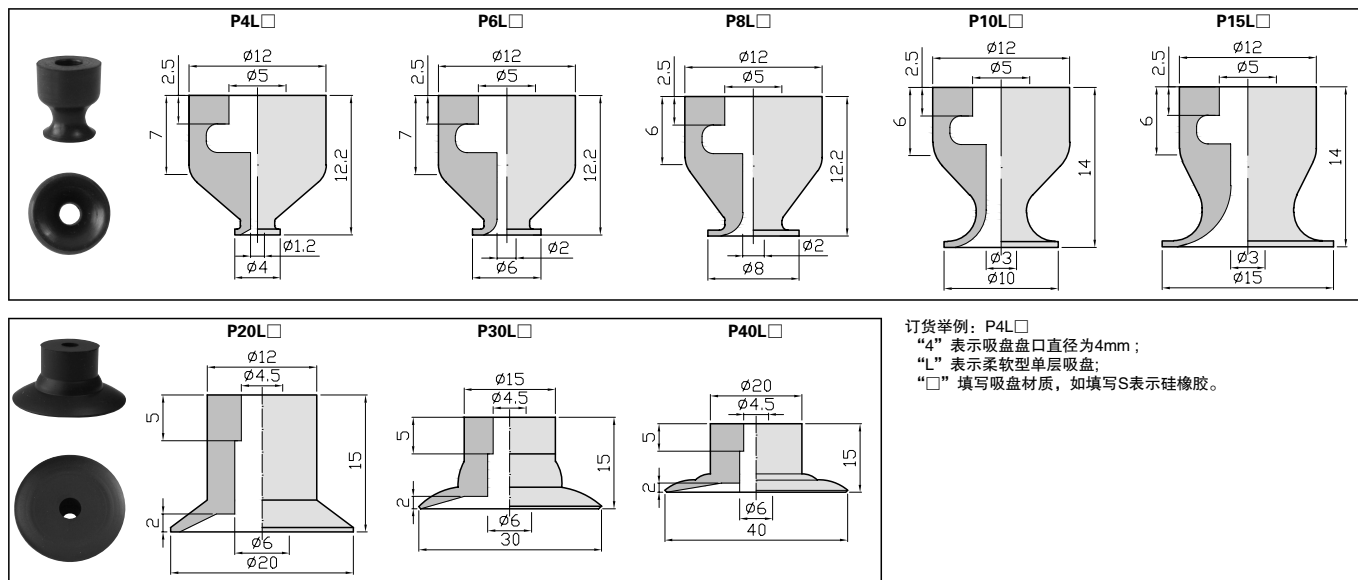
代码	4	6	8	10	15	20	30	40
直径(mm)	φ4	φ6	φ8	φ10	φ15	φ20	φ30	φ40

### ② 吸盘材质

代码	材质	硬度	使用温度范围	颜色	体积电阻率
N	丁腈橡胶	A55/S	-26 ~ 120℃	黑色	-
S	硅橡胶	A55/S	-60 ~ 250℃	乳白色	-
SE	导电硅胶	A55/S	-10 ~ 130℃	黑色红点	10 <sup>3</sup> ~ 10 <sup>8</sup> Ω · cm

注：其它材质与硬度也可以制作，请与本公司协商。

## 吸盘尺寸



订货举例：P4L□  
“4”表示吸盘盘口直径为4mm；  
“L”表示柔软型单层吸盘；  
“□”填写吸盘材质，如填写S表示硅橡胶。

## 使用范例说明

柔软型吸盘

(L型)

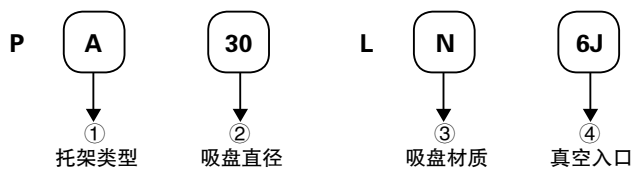
特性：  
最适合于易破的制品或塑料制品，吸盘柔软，吸附成品时不易留下痕迹；使用便捷的结构设计，更换吸盘时不必再将吸盘托架从设备上取下。

P13—P16 包装袋及倾斜物品

## 交货样式说明

袋装数量		交货期
D ≤ 10mm	D > 10mm	1-3个工作日
10pcs	1pcs	

# 吸盘组件选型



## ① 托架类型

记号	A	B	C	D	F
	固定式 上吸口	固定式 侧吸口	弹簧式 上吸口	弹簧式 侧吸口	直接型 弹簧式
形状					

## ② 吸盘直径

代码	4	6	8	10	15	20	30	40
直径(mm)	φ4	φ6	φ8	φ10	φ15	φ20	φ30	φ40

## ③ 吸盘材质

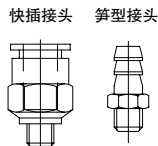
代码	材质	硬度	使用温度范围	颜色	体积电阻率
N	丁腈橡胶	A55/S	-26 ~ 120℃	黑色	-
S	硅橡胶	A55/S	-60 ~ 250℃	乳白色	-
SE	导电硅胶	A55/S	-10 ~ 130℃	黑色红点	10 <sup>3</sup> ~ 10 <sup>8</sup> Ω · cm

注：其它材质与硬度也可以制作，请与本公司协商。

## ④ 真空入口(推荐使用)

接口方式	代码	适用规格	吸盘直径(mm)	
			φ4-φ40	
快插接头	6J	φ6×4 软管	●	
笋型接头	6B	φ6×4 软管	●	

注：真空入口方式可根据客户要求调整，相同型号的B与J可互换，如6B/6J。



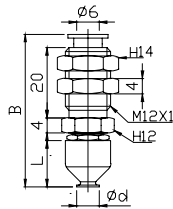
- 标准型
- 风箱型
- 柔软型
- 风箱型
- 椭圆形
- 薄物用型
- 防滑型
- 长行程型
- M F 型
- M J 型
- M C 型
- M A 型
- M U 型
- G U 型
- G C 型
- G B 型
- 定制样品

PA 固定式顶部真空端口  
快速接头型

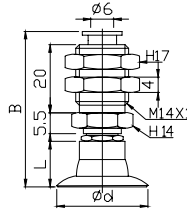
单位: mm



PA4/6/8/10/15L



PA 20/30/40L



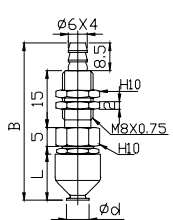
型号	吸盘 外径( $\phi d$ )	B	L
PA4L□6J	4	39	12
PA6L□6J	6	39	12
PA8L□6J	8	39	12
PA10L□6J	10	41	14
PA15L□6J	15	41	14
PA20L□6J	20	43.5	15
PA30L□6J	30	43.5	15
PA40L□6J	40	43.5	15

PA 固定式顶部真空端口  
笋型接头型

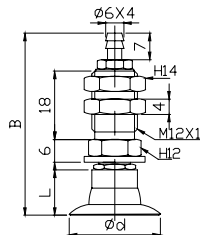
单位: mm



PA4/6/8/10/15L



PA 20/30/40L



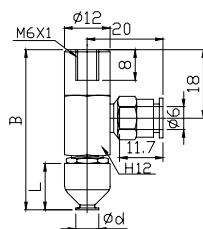
型号	吸盘 外径( $\phi d$ )	B	L
PA4L□6B	4	41.5	12
PA6L□6B	6	41.5	12
PA8L□6B	8	41.5	12
PA10L□6B	10	46	14
PA15L□6B	15	46	14
PA20L□6B	20	48	15
PA30L□6B	30	48	15
PA40L□6B	40	48	15

PB 固定式侧面真空端口

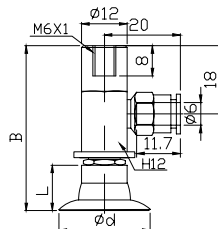
单位: mm



PB4/6/8/10/15L

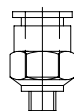


PB20/30/40L

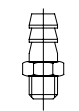


型号	吸盘 外径( $\phi d$ )	B	L
PB4L□6B/6J	4	42.5	12
PB6L□6B/6J	6	42.5	12
PB8L□6B/6J	8	42.5	12
PB10L□6B/6J	10	44.5	14
PB15L□6B/6J	15	44.5	14
PB20L□6B/6J	20	45.5	15
PB30L□6B/6J	30	45.5	15
PB40L□6B/6J	40	45.5	15

快插接头  
(6J)



笋型接头  
(6B)



订货举例: PB4L□6B

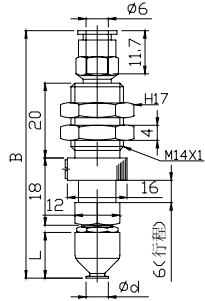
- ① “PB” 表示固定式侧面真空端口;
- ② “4” 表示吸盘盘口直径为4mm;
- ③ “L” 表示柔软型单层吸盘;
- ④ “□” 填写吸盘材质, 如填写S表示硅橡胶;
- ⑤ “6B” 表示接气管为外径6mm的笋型接头。

除PA固定支架外, 所有金属支架的真空入口接头6B & 6J可互换。

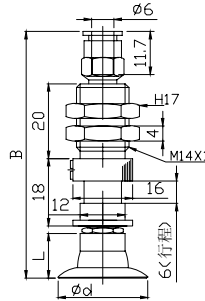
PC 弹簧式顶部真空端口



PC4/6/8/10/15L



PC 20/30/40L



单位: mm

型号	吸盘 外径( $\phi d$ )	B	L
PC4L□6B/6J	4	66.5	12
PC6L□6B/6J	6	66.5	12
PC8L□6B/6J	8	66.5	12
PC10L□6B/6J	10	68.5	14
PC15L□6B/6J	15	68.5	14
PC20L□6B/6J	20	69.5	15
PC30L□6B/6J	30	69.5	15
PC40L□6B/6J	40	69.5	15

标准型

风箱型

柔软型

柔软风箱型

椭圆形

薄物用型

防滑型

长行程型

M F型

M J型

M C型

M A型

M U型

G U型

G C型

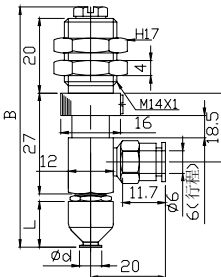
G B型

定制样品

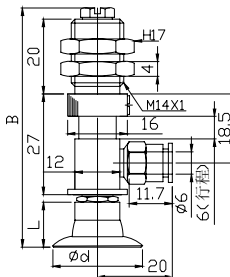
PD 弹簧式侧面真空端口



PD4/6/8/10/15L



PD20/30/40L



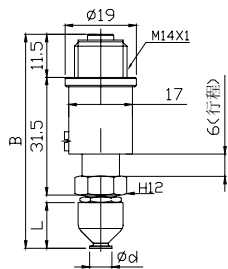
单位: mm

型号	吸盘 外径( $\phi d$ )	B	L
PD4L□6B/6J	4	64.5	12
PD6L□6B/6J	6	64.5	12
PD8L□6B/6J	8	64.5	12
PD10L□6B/6J	10	66.5	14
PD15L□6B/6J	15	66.5	14
PD20L□6B/6J	20	67.5	15
PD30L□6B/6J	30	67.5	15
PD40L□6B/6J	40	67.5	15

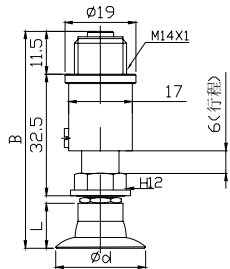
PF 弹簧式直接安装型



PF4/6/8/10/15L



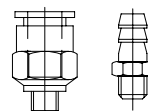
PF20/30/40L



单位: mm

型号	吸盘 外径( $\phi d$ )	B	L
PF4L□	4	64.5	12
PF6L□	6	64.5	12
PF8L□	8	64.5	12
PF10L□	10	66.5	14
PF15L□	15	66.5	14
PF20L□	20	67.5	15
PF30L□	30	67.5	15
PF40L□	40	67.5	15

快插接头 (6J)      笋型接头 (6B)



订货举例: PD4L□6B

- ① “PD” 表示弹簧式侧面真空端口;
- ② “4” 表示吸盘盘口直径为4mm;
- ③ “L” 表示柔软型单层吸盘;
- ④ “□” 填写吸盘材质, 如填写S表示硅橡胶;
- ⑤ “6B” 表示接气管为外径6mm的笋型接头。

除PA固定支架外, 所有金属支架的真空入口接头6B & 6J可互换。